



SMARTSAFE 舱底水排放安全系统

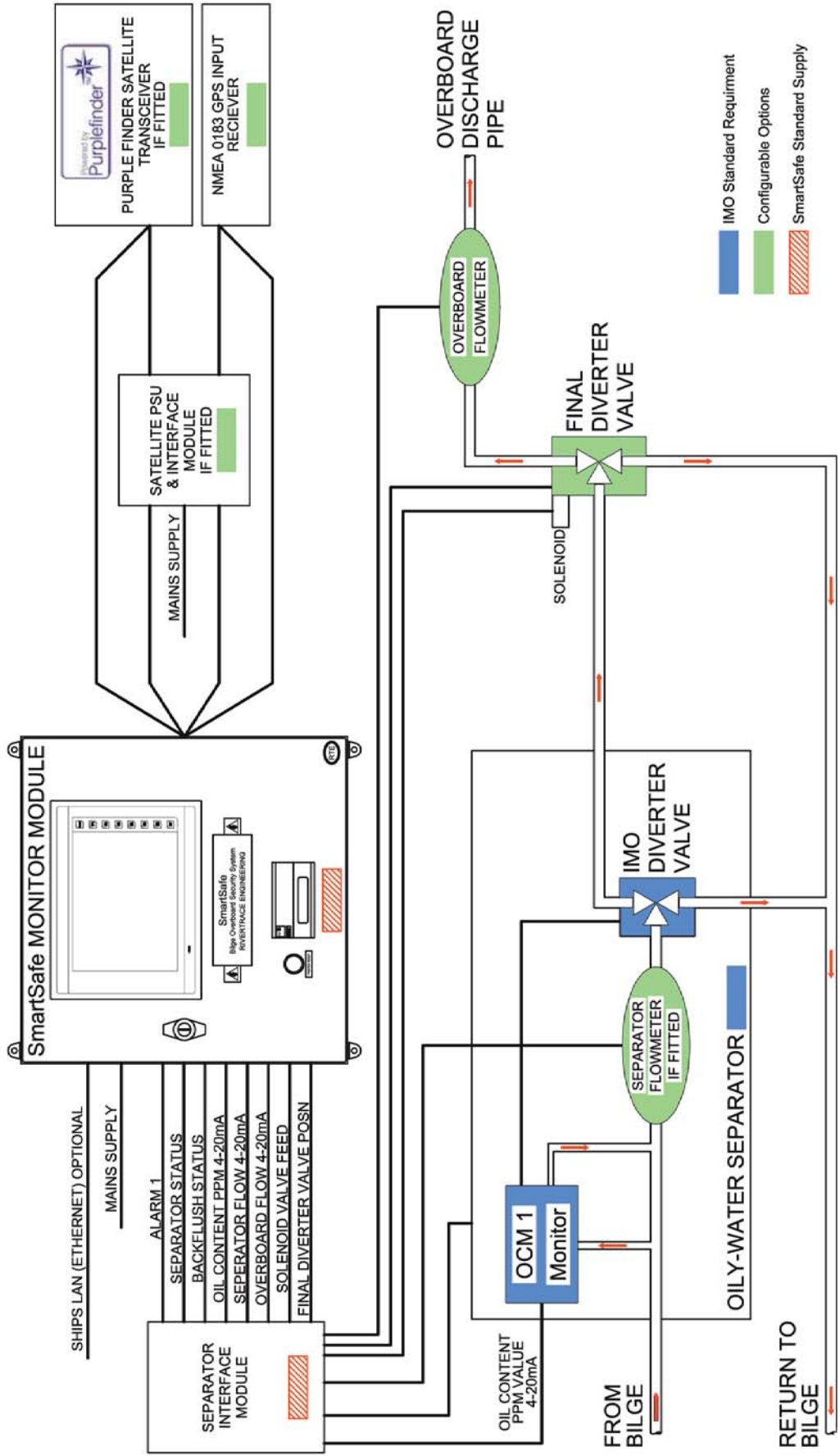
舱底水排放安全系统源于成熟的工业产品，用于防止船舶 污油非法排放。非法排放包括“暗管”和无效的油水分离器排放，这是造成海洋污染的主要原因。现在港口国对这方面的检查越来越严格。这套系统的设计初衷就是为了防止这类的非法排放。

- 符合Marpol公约
- 有效防止非法排放
- “插入式”安装简单，维护方便
- 能记录多种数据
- 满足所有IMO要求
 - MEPC 107 (49)
 - MEPC 60 (33)
 - A393X
- 有舱底水越控排放
- 支持操作记录

powered by
purplefinder+

这套系统在MEPC107(49)允许的范围内进行控制、对油水分离器排放有了更进一步保障。油水分离器对排放时间和状态有了记录，而且在排放时不能用清洁水替代取样水，但尽管如此还是不能防止“暗管”排放。舱底水安全排放系统能监控和记录所有的排放过程，对油水分离器进行控制、油份浓度、排放速度总的排放量都有记录，另外还记录船位、航速、和航向。

SmartSafe - Bilge Overboard Security System for Existing MEPC 60(33) or 107(49) Installations

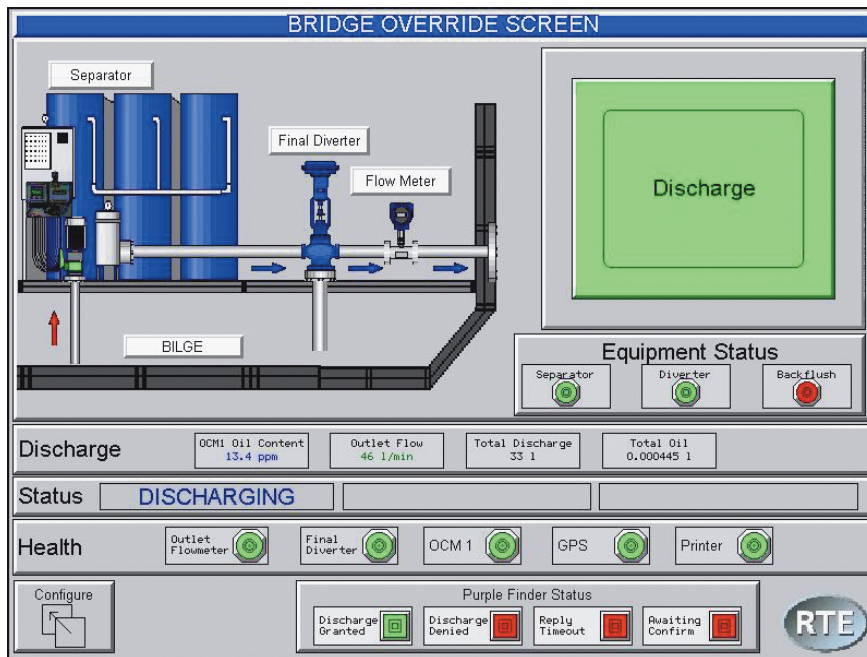




系统可以根据客户具体需求加装额外油份计或三通阀来增加排放保障。排放结束后能把排放量和排放过程中的故障报警等打印出来，打印后贴在油类记录簿上供港口国检查官参考。另外存储的数据可以在内置的显示屏上翻阅，也可以传到船舶局域网上，方便远程打印或下载到个人电脑。每次排放起停过程都独立记录，不能更改。例行报告和重要的报警可以通过Purplefinder打包发到岸上。

目前，很多船装的油份检测仪还只能满足以前的MEPC 60(30)公约。加了舱底水排放安

全系统后不但可以使老式油份仪满足最新MEPC 107(49)公约要求，同时还能防止非法排放，也为满足MEPC 107(49)公约要求而更新油份检测仪节约费用。船上的各种数据也可以同时显示和记录，例如：非干压载水排放、液位测量和其它循环监测数据。如果有额外要求可以先联系我们，我们可以根据您的特殊要求订制。



Bridge override screen



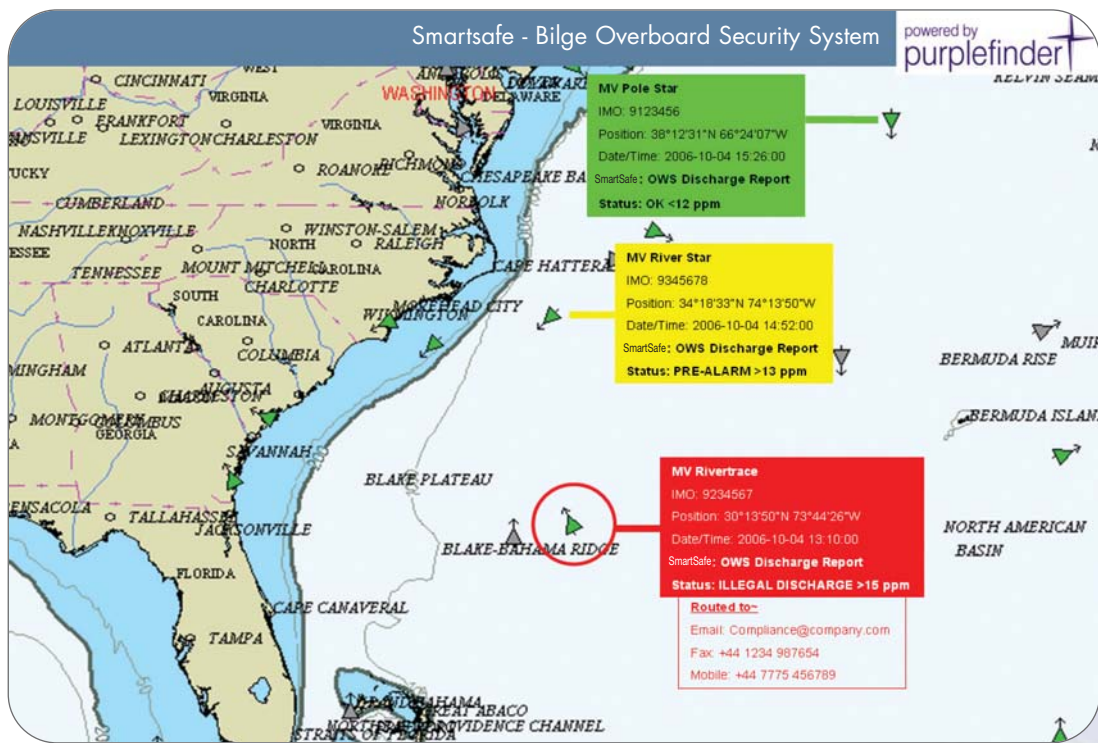
Pole Star的一系列船队管理和安全解决方案业务从1998年开始日益增多，有超过600家船务公司和组织机构的11000多条船在使用。PoleStar的成功关键是Purplefinder的应用，使船岸通讯更安全、经济、可靠。Purplefinder是Rivertrace工程公司的子公司，SmartSafe舱底水排放安全系统可以在全球范围内对排放进行实时监控，例如确定油水分离器是否在近海使用。下面的图像是Rivertrace工程公司SmartSafe的网络界面，显示了油水分离器排放的相关详情。

- 绿色 = 允许,
- 黄色 = 预警告
- 红色 = 非法排放

排放信息包含的船位和时间都通过Inmarsat D+网络传输到Purplefinder服务器。

如果是非法排放，服务器会提供邮件、传真和移动电话等联系方式，供例行报告。

颜色代码描绘了排放情况:



SPECIALIST IN WATER QUALITY MONITORING



Rivertrace Engineering Limited

Unit P, Kingsfield Business Centre Philanthropic Road Redhill Surrey RH1 4DP England
 Tel: +44 (0)870 770 2721 Fax: +44 (0)870 770 2722 Email: sales@rivertrace.com www.rivertrace.com

